

## PERTURBATION DU MERCREDI 17 DÉCEMBRE 2014

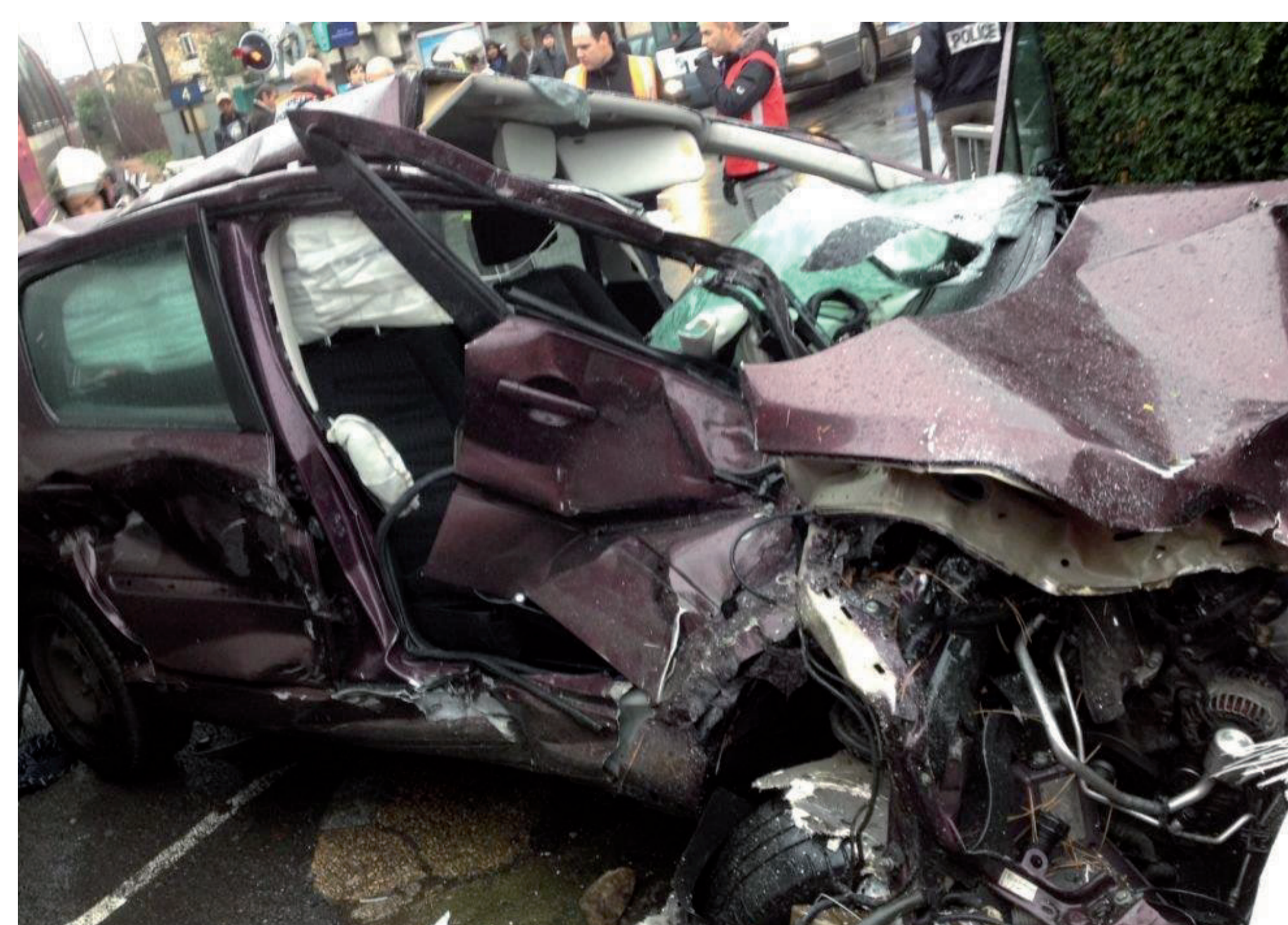
**Madame, Monsieur,**

Hier, un accident routier a perturbé le trafic, entre Paris et Persan Beaumont (via Montsoult) ainsi qu'entre Paris et Luzarches, jusqu'en fin d'après-midi.

**À 9h20, une voiture, anormalement arrêtée sur le passage à niveau de Deuil Montmagny, a été heurtée par un train en provenance de Paris.** Immédiatement, les circulations ont été interrompues dans les deux sens pour permettre aux autorités compétentes d'intervenir. Heureusement, il n'y a eu aucun blessé.

**Lors de la collision, le véhicule a sérieusement endommagé le passage à niveau. D'importants travaux ont dû être réalisés en urgence.** Si la circulation dans le sens Province > Paris, a pu être rétablie assez rapidement, celle dans le sens inverse n'a repris qu'à partir de 16h. Pendant l'interruption, des bus ont été mis en place et des moyens de report proposés aux clients.

**Pour mémoire, ce passage à niveau est l'un des plus dangereux de France.** Malgré une mobilisation conjointe de la ville, de la Préfecture du Val d'Oise et de SNCF, **un accident dont l'issue aurait pu être tragique s'est encore produit.** Il rappelle que franchir ce passage au mépris des règles élémentaires peut coûter des vies.



Soyons tous vigilants pour éviter qu'un tel incident ne se reproduise !

**Céline SIBERT - Directrice de la ligne H**

SNCF TRANSILIEN VOUS REMERCIE DE VOTRE COMPRÉHENSION.

- sur [transilien.com](http://transilien.com)
- sur [abcdtrains.com](http://abcdtrains.com)

- **numéro vert gratuit**  
0805 700 805  
(appel gratuit depuis la plupart des postes fixes)
- **service SMS**  
Horaires en temps réel Taper le nom de votre gare et envoyer au **4 10 20**  
(0,05€ par envoi + prix d'un sms)

- **appli transilien**  
gratuit sur App Store et Play Store.
- **transilien.mobi**  
Horaires des trains et des noctilien en temps réel sur votre mobile.

- **SNCF LA RADIO**  
Radio d'info trafic mobile.  
Un point trafic toutes les 15 minutes, depuis l'application **SNCFDIRECT** sur smartphone et tous les sites internet SNCF.

