



**SERVICE  
ACCÈS PLUS TRANSILIEN**  
09 70 82 41 42\*

**service gratuit dédié  
aux personnes en situation  
de handicap moteur, visuel,  
auditif ou cognitif**

réservation 7j/7,  
de 7h à 20h par téléphone

ou par courriel :  
**accesplus@transilien-sncf.fr**

\* Prix d'une communication non  
surtaxée quel que soit l'opérateur.



**SERVICES TRANSILIEN**

**INFORMATIONS  
HORAIRES  
TARIFS  
INFOS TRAFIC**

Site internet : [transilien.com](http://transilien.com)  
Application Transilien : gratuite sur App Store  
et Google Play  
Site mobile : [transilien.mobi](http://transilien.mobi)  
SMS pour les horaires en temps réel : 4 10 20 (SMS+)  
Taper le nom de votre gare de départ  
et envoyer au 4 10 20 (SMS+)  
Prix d'un SMS + 0,05€ (SMS+)

Numéro d'information : 36 58 (0,23€ TTC/min\*)  
\*hors surcoût éventuel de votre opérateur

Relations Clientèle SNCF Transilien  
TSA 21262  
75564 PARIS CEDEX 12

Urgence SNCF Transilien : 3117  
Le 3117 est complémentaire, il ne se substitue  
ni aux numéros de secours habituels (15-17-18-112)  
ni à l'usage du signal d'alarme (Appel non surtaxé).

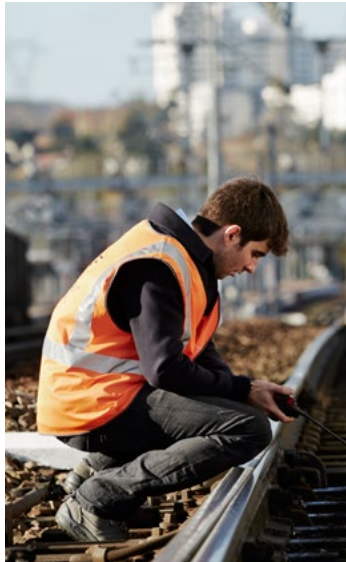
Conception : Communication ligne H  
Crédits photos : SNCF

ÉDITION MARS 2015  
NE PAS JETER SUR LA VOIE PUBLIQUE

**WEEK-ENDS  
TRAVAUX  
EN 2015**

**RÉNOVATION DU PONT  
DU FORT DE LA BRICHE**  
Paris Nord <> Ermont  
Eaubonne  
Paris Nord <> Sarcelles  
Saint-Brice  
(janvier, avril, juillet)  
NB : ces travaux auront  
également lieu en soirée  
sur plusieurs semaines

**TRAVAUX D'ACCESSIBILITÉ  
À SAINT-LEU LA FORÊT**  
Ermont Eaubonne  
<> Persan Beaumont  
(février, mars)



**RETROUVEZ  
TOUTE  
L'INFORMATION  
TRAVAUX**

- sur [transilien.com](http://transilien.com)
- sur les calendriers  
trimestriels disponibles  
en gare, sur [transilien.com](http://transilien.com)  
et sur le blog

**ID VROOM**

Pendant les travaux,  
lorsque votre train  
ne circule pas, vous  
pouvez aussi covoiturer  
avec [Idvroom.com](http://Idvroom.com),  
Transilien vous rembourse.\*

\*offre soumise à conditions

**SUR LA LIGNE H,  
NOUS SOMMES  
À VOTRE SERVICE**



**ID VROOM,  
Le covoiturage au quotidien.**  
POUR ALLER À LA GARE, COVOITUREZ.  
C'EST MALIN !



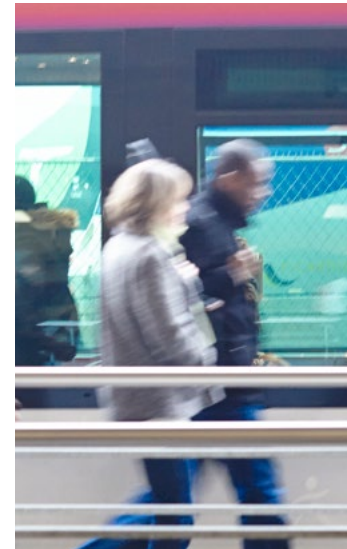
[ID VROOM.COM](http://IDVROOM.COM) PARTENAIRE DE SNCF.

**POUR VOS TRAJETS DEPUIS  
VOTRE DOMICILE JUSQU'À  
LA GARE LA PLUS PROCHE,  
CHOISISSEZ ID VROOM**

Une solution simple  
et économique pour  
répondre à vos besoins :

- Une inscription  
et une mise en relation  
en quelques instants
- Un service gratuit
- Une réduction des frais  
de transport
- À terme des places  
dédiées au covoiturage  
à proximité des gares

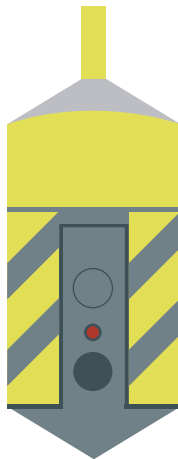
RENDEZ-VOUS  
SUR [IDVROOM.COM](http://IDVROOM.COM)





**EN CAS DE DANGER  
OU DE MALAISE À BORD,  
UN APPEL AU 3117  
FACILITE L'INTERVENTION  
DES SECOURS DANS  
LES TRAINS 24H/24, 7J/7.**

Appel non surtaxé et enregistré.



## BORNES D'APPEL D'URGENCE

Vous êtes victime ou témoin d'un accident, d'une agression ou d'un malaise en gare, ces bornes vous permettent d'alerter les services compétents.

### Comment ça marche ?

En appuyant sur le bouton rouge de cette installation. À utiliser, bien entendu, à bon escient.

FONCTIONNENT 24H/24, 7J/7.

## ÉCOUTEZ LES FLASHS TRAFIC DE LA LIGNE H EN DIRECT

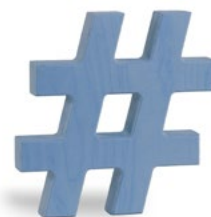


**DU LUNDI AU VENDREDI  
DE 7H À 9H30  
ET DE 16H30 À 20H**

TOUTES LES **7 MINUTES** SUR

- **www.transilien.com**  
rubrique SNCF Flash Trafic
- le blog de la ligne H  
**maligneh.transilien.com**
- **l'application Transilien**  
rubrique Trafic
- **SNCF la radio**

OU TOUTES LES **15 MINUTES**  
sur les quais des gares de  
la ligne (sauf Paris Gare du Nord)



## POUR VOYAGER ENCORE MIEUX INFORMÉ, SUIVEZ LE FIL

Connectez-vous  
sur le fil Twitter  
**@ligneh\_sncf**  
info trafic en temps  
réel, travaux, services...



## POUR :

- **Connaître l'état du trafic**  
(travaux sur vos lignes,  
perturbations éventuelles..)
- **Consulter un horaire**
- **Trouver un itinéraire**

CONSULTEZ LE SITE  
**WWW.TRANSILIEN.COM**

OU TÉLÉCHARGEZ  
L'APPLICATION  
**SNCF TRANSILIEN**



## ÉCHANGEZ QUELQUES LIGNES AVEC LA LIGNE H TRANSILIEN

Venez dialoguer  
avec nous sur le blog  
**maligneh.transilien.com**

