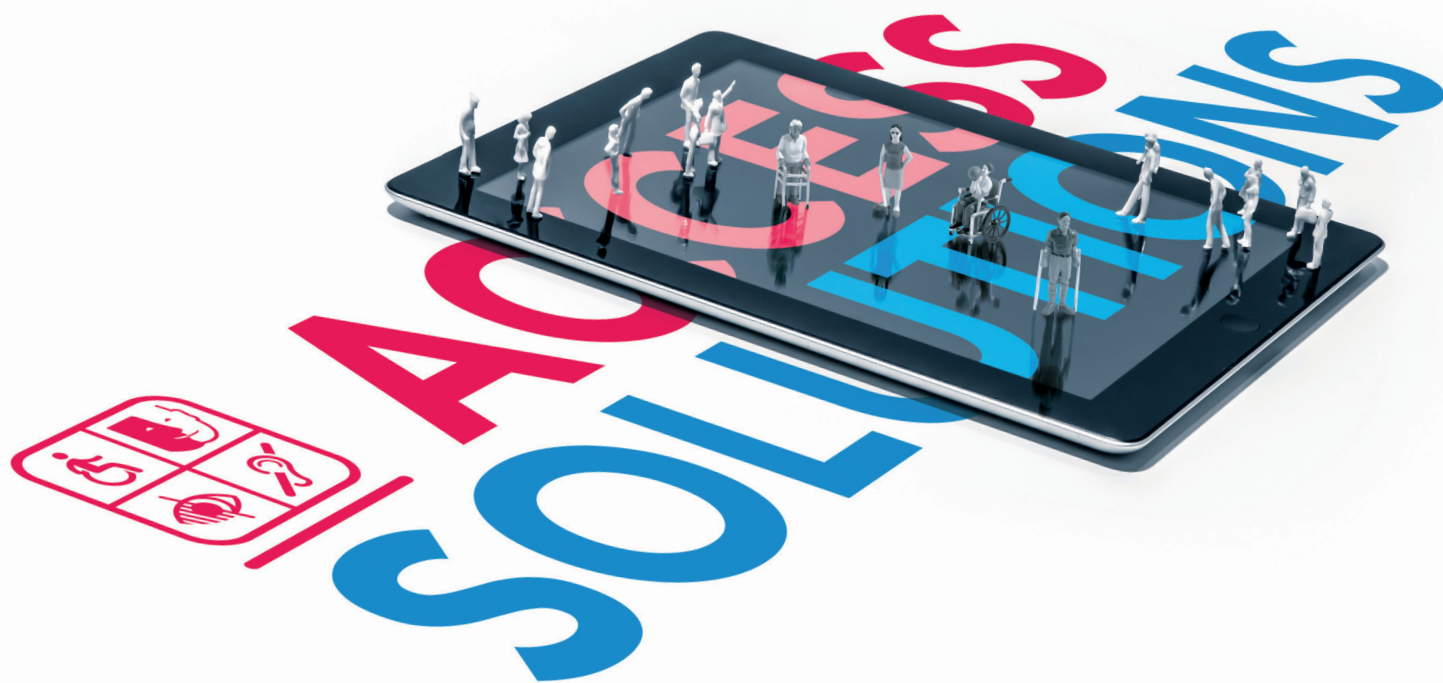


FORUM ACCESS SOLUTIONS 2015

VINGT START-UPS SUR LA VOIE DE L'ACCESSIBILITÉ



1^{er} décembre 2015 de 9h30 à 14h
Étoile du Nord, 18 rue de Dunkerque Paris 10^{ème}



La Direction de l'Accessibilité SNCF et SNCF Développement, en partenariat avec Le Comptoir de l'Innovation, lancent *Access Solutions*, le 1^{er} forum destiné aux start-ups innovantes qui développent des solutions et des services facilitant la mobilité et l'autonomie des personnes en situation de handicap et à mobilité réduite.

Le Forum **Access Solutions** s'inscrit dans le cadre de deux événements phares :



La Journée Mondiale pour les Personnes Handicapées, le 3 décembre 2015.

Cette journée est l'occasion de réaffirmer notre engagement citoyen pour le respect de la dignité humaine qui implique la reconnaissance des droits dont celui de la mobilité.



La 29^{ème} édition du Téléthon, les 4 et 5 décembre 2015.

Pendant deux jours, les chaînes de télévision publiques s'allient à l'Association Française contre les myopathies pour lever des fonds et faire progresser la recherche.

LE SAVIEZ-VOUS ?

Deux start-ups sur trois ne sont pas en relation avec un grand groupe en raison des difficultés de communication. Pourtant 95% d'entre elles estiment souvent utiles une telle collaboration pour le développement de leur business.

« Comment rendre la collaboration entre grands groupes et startups plus naturelle et plus fluide ? », Fabernovel 2010.

PROGRAMME

1^{er} décembre 2015
18 rue de Dunkerque, Paris 10^{ème}
« Étoile du Nord », Atrium central

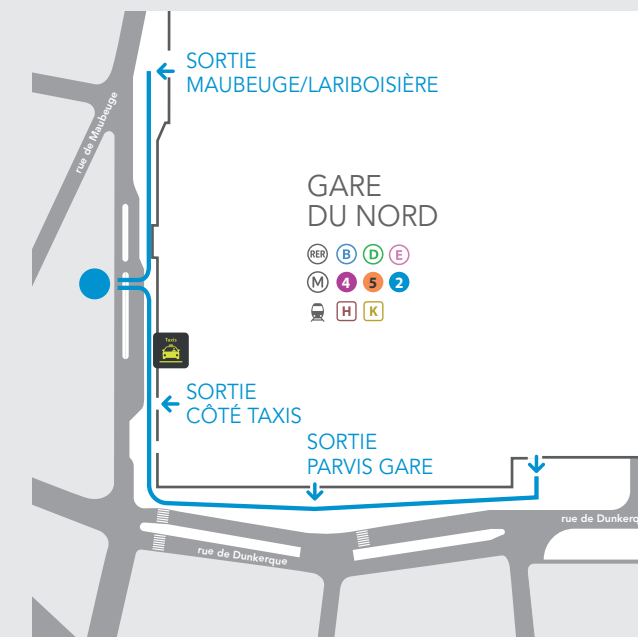
→ **09h30**
Accueil des participants / Buffet café-croissant

→ **10h00**
SPEED DATING « Start-ups faites-vous désirer ! »
Présentation des startups participantes sous forme de « pitch » de 3 min.

→ **11h30**
Remise des Prix « coup de cœur »
par Stéphane Volant, Secrétaire Général de la SNCF,
Franck Gervais, Directeur Général de Voyages-sncf.com
et Patrick Ropert, Directeur Général de Gares & Connexions.

→ **12h00**
Conclusion par Ségolène Neuville, Secrétaire d'État chargée
des Personnes handicapées et de la Lutte contre l'exclusion

→ **12h30**
Déjeuner et networking



LES PARTENAIRES

LA DIRECTION DE L'ACCESSIBILITÉ SNCF

La Direction de l'Accessibilité est une direction transverse dont le rôle est de participer à la définition de la politique d'accessibilité du nouveau Groupe Public Ferroviaire créé le 1^{er} juillet 2015. Elle est désormais rattachée au Secrétariat Général Groupe sous l'égide de l'EPIC SNCF. En apportant son expertise en matière d'accessibilité, elle coordonne l'ensemble des actions en faveur de la mobilité des personnes en situation de handicap et/ou à mobilité réduite (séniors, parents avec poussettes, accidentés de la vie, ...). Elle veille également à la cohérence des actions menées par les activités de l'EPIC Mobilités et de l'EPIC Réseau ainsi que par les métiers concernés (Matériel, Innovation et Recherche, etc). La Direction de l'Accessibilité est aussi l'entité experte et transverse chargée des relations avec les associations représentatives des personnes handicapées et à mobilité réduite.
www.accessibilite.sncf.com

SNCF DÉVELOPPEMENT

SNCF Développement est la filiale de développement économique et de soutien à l'entrepreneuriat du groupe SNCF. Depuis 2011, elle encourage les innovations et aide les jeunes pousses à faire mûrir leurs projets, en favorisant notamment le financement, le partage d'informations et les rencontres entre industriels et porteurs de projets. Le programme « Jeune Pousse Accessibilité SNCF Développement » regroupe des start-ups innovantes qui offrent des solutions aux problématiques rencontrées par les personnes en situation de handicap et à mobilité réduite.
www.sncf-developpement.fr



Le Comptoir de l'Innovation (CDI), finance, accompagne et promeut le développement de nouveaux projets à fort impact social à travers le monde. Le CDI gère deux fonds de capital développement de 40 millions d'euros qui investissent dans des entreprises sociales françaises. Depuis 2010, le CDI a accompagné plus de 200 entrepreneurs à travers un réseau mondial d'incubateurs de start-ups. Selon Nicolas Hazard, Président du Comptoir de l'Innovation, « L'accessibilité est un enjeu majeur car il concerne une multitude de secteurs d'activité : transport, logement, éducation, etc. A ce titre, un grand nombre de start-ups à fort impact social souhaite développer des solutions innovantes pour répondre à cette problématique, notamment en utilisant les nouvelles technologies ». Dans cet esprit, le CDI s'est associé à SNCF pour permettre de développer, via son incubateur Le Social Good Lab, des solutions qui, demain, favoriseront l'autonomie des personnes handicapées et à mobilité réduite.
www.lecomptoirdelinnovation.com

LES START-UPS ET LES INITIATIVES SNCF

Le Forum Access Solutions vous invite à découvrir des projets à fort impact social proposant des solutions innovantes aux différents enjeux liés à l'accessibilité des personnes en situation de handicap et à mobilité réduite. Venez rencontrer les start-ups suivantes sur leurs stands :

P. 8
ANGEO

P. 8
AUTHOT

P. 9
AUTICIEL

P. 9
CITYZEN MOBILITY

P. 10
COACH AUTONOMY

P. 10
DEAFI

P. 11
FACILIGO

P. 11
FACIL'ITI

P. 12
GRIZZ

P. 12
HOPWAYS

P. 13
I WHEEL SHARE

P. 13
PHITECH

P. 14
ROGERVOICE

P. 14
TRAD 112

P. 15
TRI-D

P. 15
WHEELIZ

Stand « Carte Blanche » :

P. 16

YOOLA
LA PAROLE AUX SOURDS
VOCALYX
MAGICA VISION

Les initiatives SNCF :

P. 17

APPLI SNCF : OBJECTIF
100% ACCESSIBLE
PROJET « RÉPÈTE-MOI
L'ANNONCE »
ACCESSIBILITÉ DU WEB :
VOYAGE-SNCF.COM



Angeo est un système d'orientation pour aveugles et malvoyants dédié aux personnes maîtrisant les techniques de locomotion.

Fondée par :
Edgar Antoine
Adresse :
ZAC de la patte
d'Oie,
11 rue de Savoie,
31330 Merville
Date de création :
28-05-2008

Grâce à sa connexion à Internet, ANGEO permet de suivre ses itinéraires et de rejoindre des points d'intérêts et adresses partout dans le monde. Le système permet également de joindre une personne de confiance en cas de besoin. Cette fiabilité est essentielle pour les personnes en situation de handicap désireuses de se déplacer seules. Elle est le fruit de huit années de travaux de recherche et développement réalisés par NAVOCAP et le laboratoire du CNRS-LAAS.

La technologie repose sur un traitement innovant des données issues d'un récepteur GPS et de capteurs inertiels mesurant les mouvements de la hanche.

Des accords pris avec certaines agglomérations permettront au premier trimestre 2016 de suivre des itinéraires multimodaux mixant déplacements pédestres et en transports en commun aériens.

www.angeo.fr - www.navocap.com



Authôt propose une plateforme en ligne de retranscription automatique de la parole en texte.

Fondée par :
Olivier Fraysse
Adresse :
52 Avenue Pierre
Semard, 94200
Ivry-sur-Seine
Date de création :
03-10-2012

L'innovation repose sur la facilité d'accéder à une technologie de reconnaissance vocale sans apprentissage de la voix et des multi-locuteurs. L'application permet de transformer un contenu audio ou vidéo en texte avec une fiabilité allant jusqu'à 95%.

Authôt s'adapte aux différents besoins de ses utilisateurs en proposant un service de relecture. Elle est effectuée par des rédacteurs professionnels et le travail est vérifié par un service de validation. L'équipe Authôt assure également la traduction, dans la langue souhaitée, des retranscriptions et sous-titres produits par la plateforme en ligne. Authôt divise par trois les coûts et délais de retranscription.

Authôt privilégie une relation de confiance en assurant la confidentialité des fichiers de ses utilisateurs. Son engagement: faire gagner en productivité, réduire les coûts et maîtriser les délais.

www.authot.com



Auticiel est spécialisée dans la création d'exercices et méthodes intuitives et ludiques sur tablettes IOS et Android pour développer la communication, l'apprentissage et l'autonomie.

Fondée par :
Sarah Cherruault
Adresse :
26 rue du chemin
vert, 75011 Paris
Date de création :
05-09-2013

L'objectif d'Auticiel est de favoriser l'inclusion et le maintien des personnes avec handicap mental et/ou cognitif dans la société grâce à des applications adaptées et personnalisables. Conçues avec un comité scientifique composé de professionnels du milieu médical et éducatif (neuropsychologues, psychologues, orthophonistes, éducateurs spécialisés...), les dix applications développées par Auticiel aident aujourd'hui 60 000 personnes avec handicap à interagir avec les autres, à planifier leur journée, à exprimer leurs besoins ou encore à apprendre.

Soutenue par des partenaires institutionnels tels que le Ministère de l'Education Nationale et le Conseil Général de l'Essonne et les associations d'utilisateurs (Unapei, Sésame Autisme, AFG Autisme...), Auticiel co-conçoit toutes ses solutions avec des structures d'accueil spécialisées (IME, SESSAD, EHPAD...) afin de valider leur pertinence sur le terrain et d'enrichir leur contenu.

www.auticiel.com



Cityzen Mobility est un prestataire de service, organisateur de mobilité à destination des personnes âgées.

Fondée par :
Guillaume Mathieu
Adresse :
46-48 rue René
Clair, 75899 Paris
Date de création :
08-08-2011

Cityzen Mobility est une entreprise humaine et numérique qui gère la mobilité de manière sécurisée et maîtrisée, en faisant le lien entre les différentes parties prenantes du déplacement: passagers, familles, aidants, professionnels, professionnels et chauffeurs-accompagnateurs.

L'entreprise propose un service de transport accompagné, individualisé, optimisé (prix compétitifs) et zen. Elle répond, au-delà du transport, aux besoins d'accompagnement individuels de chaque passager en s'appuyant sur un réseau de chauffeurs spécifiquement formés à la réalisation de ces prestations. Ce service de transport accompagné est proposé à des structures professionnelles ou directement à des particuliers.

Ce service a été créé pour permettre à chaque citoyen de se déplacer de manière autonome. Il s'agit d'un soutien aux familles et aux aidants dans le transport de leurs proches fragilisés tout en permettant aux professionnels de bénéficier d'un service qui optimise les itinéraires et la répartition des passagers dans les véhicules lors de déplacements en groupe.

www.cityzenmobility.fr



Coach Autonomy est un cabinet d'expertise en Accessibilité, Autonomie et Innovation; une entreprise se consacrant pleinement au handicap et à la dépendance.

Fondée par :
Esteban Verdier
Adresse :
2 rue Jean Perrin,
14460 Colombelles
Date de création :
11-12-2014

En 2014, plusieurs années après un grave accident qui lui a fait connaître le handicap, Esteban Verdier a fondé la société Coach Autonomy.

Coach Autonomy propose 4 types de services destinés aux particuliers et professionnels, s'étendant sur la région Nord-Ouest et la région parisienne: service courtier, recherche d'aides innovantes, accessibilité et formation. Chaque service a pour objectif d'améliorer le quotidien des personnes handicapées en leur conférant une meilleure acquisition de l'autonomie. Privilégiant le conseil et l'accompagnement pour l'acquisition de l'autonomie des personnes en situation de handicap ou dépendante, l'entreprise complète le travail réalisé en amont par le corps médical et paramédical. Coach Autonomy, propose également un accompagnement complet des démarches obligatoires en accessibilité, grâce à une équipe sensibilisatrice, experte et novatrice.

www.coach-autonomy.com



Deafi est une entreprise adaptée spécialisée dans la relation client adaptée pour personnes sourdes ou malentendantes.

Fondée par :
Jean-Charles
Correa
Adresse :
10 Quai de
Jemmapes,
75010 Paris
Date de création :
17-12-2009

Il faut savoir qu'en France 4 000 000 de personnes sont touchées par une déficience auditive. Pour ces personnes, contacter votre service client par téléphone est impossible. Deafi est spécialisé dans la relation client adaptée pour personnes sourdes ou malentendantes. Notre solution, la Deafiline, permet de contacter le service client par visio. Un conseiller client sourd va alors répondre soit par webcam pour traiter la demande en langue des signes, soit par t'chat. Nous sommes les seuls à disposer d'une application mobile dédiée à la relation client adaptée pour personnes sourdes ou malentendantes, disponible sur Android et iOS. Qui offre la possibilité de contacter son service client depuis n'importe où. Et qui permet également de rendre chaque point de vente accessible en mettant à disposition un interprète en langue des signes. Cet interprète va alors traduire l'échange entre l'interlocuteur sourd et le collaborateur, permettant ainsi de répondre à toute demande simplement. Les services de Deafi permettent de rendre la totalité de votre relation client accessible auprès de cette population. Nous créons avec vous, sur mesure la relation client qui convient à vos clients et vos prospects.

www.deafi.com - www.deafiline.com



Faciligo est la première solution qui favorise les déplacements et voyages à bord des transports publics, pour tous les usagers mais surtout pour les personnes à mobilité réduite.

Fondée par :
Hind Emad
Adresse :
Montpellier
Date de création :
en cours
de création

Faciligo est une plateforme collaborative qui vise à valoriser les transports publics (plus écologiques, plus rapides, plus pratiques) en les rendant plus accessibles, plus humains et moins chers. Plus de 10 millions de voyageurs à mobilité réduite dépendent principalement de leurs proches lors de déplacements. Faciligo permet d'optimiser et d'organiser leurs voyages en amont et à moindre coût afin qu'ils retrouvent leur indépendance et leur mobilité, grâce à l'entraide et par la création de liens sociaux.

Un système de notation, d'avis mais également de recommandation permettront aux compagnons Faciligo ou aux intermédiaires de faire vivre cette communauté en toute confiance.

Dans le cadre des villes intelligentes (Smart Cities), les métropoles de Montpellier et Rennes ont sélectionné Faciligo pour un pilote. Ce pilote débutera début 2016 sur toute la région Languedoc Roussillon et à Rennes.

www.faciligo.fr



FACIL'iti est une solution universelle innovante pour l'accessibilité numérique.

Fondée par :
Frédéric Sudraud
Adresse :
16 rue Soyouz,
87068 Limoges
Date de création :
22-01-2007

FACIL'iti permet de mettre la technologie au service de l'humain, dans une optique d'égalité d'accès à l'information, aux services en ligne et à la culture. L'outil adapte le contenu des sites internet en fonction des besoins réels des utilisateurs. Ainsi, 99% des sites peuvent devenir accessibles aux personnes en situation de handicap et aux seniors grâce à la solution FACIL'iti; que ce soit des sites internet, extranet ou intranet.

Actuellement, sur le marché, seul FACIL'iti permet de toucher des millions d'internautes en leur donnant accès aux contenus numériques sans avoir à refondre leur site internet.

Les membres de France Parkinson, de l'UNADEV, d'APTES, de la SilverEco et de Handirect ont validé et plébiscité la solution d'accessibilité FACIL'iti.

L'entreprise continue d'évoluer afin d'accompagner le plus de monde possible sur internet.

www.facil-iti.com



GRIZZ est un système à intégrer dans ses propres vêtements qui sollicite le sens du toucher et qui permet de guider les personnes non-voyantes par vibrations.

Fondée par :
Julien Capone
Adresse :
Paris
Date de création :
en cours
de création

GRIZZ est un dispositif électronique amovible innovant qui permet de guider les personnes non-voyantes par vibrations. L'aspect innovant du dispositif se traduit dans l'usage.

Actuellement, le guidage non-voyant ne se fait qu'à l'aide d'instructions audibles avec des écouteurs ou de manière classique: demander son chemin à un passant.

GRIZZ intègre trois d'innovations d'usage:

- solliciter un nouveau sens, le toucher, peu utilisé à ce jour pour les déplacements
- apporter un confort en libérant l'ouïe, ce qui rend à l'utilisateur l'appréhension de son environnement
- intégrer le dispositif vibrant par fixations modulables dans ses propres vêtements.

L'équipe a remporté le prix «Jeune Création d'Entreprise» et observe une très bonne réception de son dispositif dans les salons en France et à l'international.

www.grizz.me



Partagez les trajets de vos enfants entre parents! Hopways permet aux parents de partager leurs disponibilités pour accompagner leurs enfants tous les jours.

Fondée par :
Anne Buffetaud,
Marietta Lagourgue
et Sophie Sabatier
Adresse :
8 impasse Mathieu,
75015 Paris
Date de création :
08-08-2013

Trouver une solution pour accompagner ses enfants aux activités, à l'école ou à la crèche est souvent un casse-tête pour les parents. C'est pourquoi trois mamans ont imaginé Hopways, une plateforme collaborative qui permet aux familles de se répartir l'organisation des déplacements de leurs enfants.

La plateforme Hopways garantit une mise en relation sécurisée et aucune information concernant les enfants n'est demandée sur le site.

Réduction des coûts, de l'empreinte énergétique et gain de temps: Hopways insuffle une nouvelle dynamique ludique et pédagogique et simplifie la vie.

www.hopways.com



I Wheel Share, une application mobile qui donne la voix(e) à tous.

Fondée par :
Audrey Sovignet
Adresse :
1 rue d'Enghien,
75010 Paris
Date de création :
26-03-2015

C'est à la suite d'un accident de la route que le jeune frère d'Audrey Sovignet, fondatrice de I Wheel Share, est devenu paraplégique. Pour mieux l'accompagner dans l'acceptation de sa nouvelle vie, Audrey a imaginé un outil ayant pour ambition de rassembler les différents témoignages de personnes handicapées éparpillés sur Internet au sein d'une même plateforme pour leur donner plus de visibilité et d'impact.

I Wheel Share est une application mobile à destination des personnes en position de handicap, aux aidants et à toutes personnes rencontrant des obstacles dans leur mobilité. Elle permet de partager les problèmes rencontrés, les situations amusantes ou encore les bons plans que l'on souhaite partager à la communauté.

I Wheel Share souhaite créer une communauté afin de répondre aux problématiques liées au handicap. Pour atteindre cet objectif, l'équipe propose un accompagnement à la réflexion sur la politique handicap des entreprises, en organisant des ateliers d'intelligences collectives pour exprimer les besoins et réfléchir de manière co-constructive à des solutions adaptées.

www.iwheelshare.com



Phitech développe des systèmes d'informations et de guidage pour rendre toute la chaîne de déplacement (voirie, transports, bâtiments) accessible aux personnes déficientes visuelles.

Fondée par :
Philippe Lemaire
Adresse :
6 allée Pelletier
Doisy, 54603
Villers-lès-Nancy
Date de création :
16-08-2003

Créée en 2003, Phitech met à contribution sa double expertise (technologique et sociétale) dans la perception et la réalisation de systèmes performants de guidage au bénéfice des personnes déficientes visuelles. Après six années de recherche et développement, la société a lancé une gamme complète de produits leur permettant de se déplacer de façon autonome sur la voirie, dans les transports et dans les bâtiments.

Grâce à une équipe formée par la Fédération des Aveugles de France, la société peut intervenir sur l'ensemble de la France Métropolitaine à tous les stades de la mise en accessibilité: préconisation, fourniture d'équipements, installation, maintenance et formation des personnels à l'accueil des personnes en situation de handicap. Tous les produits sont fabriqués en France et respectent les normes en vigueur.

Son engagement permanent aux côtés des personnes déficientes visuelles a été salué par le trophée de la meilleure innovation de l'année 2010 dans le domaine du handicap au salon Autonomic.

www.phitech.fr



RogerVoice, une application qui permet aux sourds de téléphoner.

Fondée par :
Olivier Jeannel
Adresse :
9 rue de la Corderie,
75003 Paris
Date de création :
02-04-2013

Plus de 500 000 sourds profonds en France ne peuvent pas téléphoner. Et si c'était aussi simple que de télécharger une application? RogerVoice souhaite faciliter l'autonomie des personnes sourdes.

Disponible sur Android et iOS, RogerVoice permet à ses utilisateurs de lire ce qu'ils ne peuvent pas entendre, grâce à la reconnaissance vocale instantanée. RogerVoice permet aussi de répondre par écrit, transformant le texte en parole grâce à la synthèse vocale.

De nombreuses personnes malentendantes en arrivent à ne plus communiquer avec leurs proches entendant car les difficultés des échanges rendent les conversations difficiles. Roger Voice offre une alternative simple et peu coûteuse.

www.rogervoice.com

**TRAD
112**

TRAD 112 est une application pour smartphones et tablettes tactiles permettant de communiquer avec une personne sourde, muette, malvoyante ou de nationalité étrangère.

Fondée par :
Frédéric Sola
Adresse :
24 rue du Hameau,
75015 Paris
Date de création :
12-06-2014

Les traductions proposées par TRAD 112 sont fiables grâce à la collaboration de traducteurs et traductrices professionnel(le)s. Fonctionnant sans connexion wifi ou 3G, elle peut être utilisée n'importe où.

TRAD 112 est aussi un concept qui permet de s'adapter à différents métiers (pompiers, médecins, infirmiers, policiers, organismes de secours, etc.).

Au 1^{er} Novembre 2015, les différentes applications « TRAD112 secours à personne » disponibles sur iOS et Android ont été téléchargées plus de 4500 fois dans plus de 40 pays.

www.tradcentdouze.com



tri-D, la Troisième Révolution des Idées, est une agence créative et innovante spécialisée dans les technologies d'impression 3D et de fabrication numérique, au service d'une économie créative et durable.

Fondée par :
Chris Delepierre
Adresse :
75 Rue Léon
Gambetta,
59000 Lille
Date de création :
en cours
de création,
projet porté depuis
le 01-08-2014

tri-D est portée par une équipe d'artisans 2.0, spécialistes des technologies de numérisation 3D, d'impression 3D et de fabrication numérique. tri-D conçoit de nouvelles expériences (ré)créatives et interactives, mêlant le virtuel au monde physique pour libérer la créativité de ses publics dans le domaine de l'éducation, de l'entreprise et de la culture.

tri-D développe des projets de social business dont l'enjeu est de mettre l'innovation technologique au service de l'innovation sociale, tel que le projet « Toucher pour Voir » dont l'objectif est d'aider les personnes déficientes visuelles à mieux se représenter le monde qui les entoure par la fabrication d'objets tactiles accessibles à tous, à l'école ou dans les musées.

<http://blog.tri-d.fr/>



Wheeliz est le premier site de location de voitures aménagées pour les personnes en fauteuil entre particuliers.

Fondée par :
Charlotte
de Vilmorin
Adresse :
9 rue Barbes,
92400 Courbevoie
Date de création :
23-10-2014

Wheeliz permet aux propriétaires d'une voiture adaptée de la louer directement à une autre personne en fauteuil qui en a besoin. Wheeliz est le premier site collaboratif au monde dédié à cette problématique.

Bien que les phénomènes de location entre particuliers soient déjà populaires, rien n'existait pour les personnes en situation de handicap, dans aucun pays. Et pourtant, le collaboratif permet ici de résoudre une situation qui a poussé les personnes en fauteuil roulant à renoncer à se déplacer. Le fait de se reposer sur les particuliers permet de trouver facilement des voitures et à un prix très compétitif. Chez Wheeliz, une location coûte en moyenne 50€ par jour. Nous travaillons ainsi à rendre la mobilité accessible d'un point de vue géographique et financier, pour le plus grand nombre.

Créé en mai 2015 par Charlotte de Vilmorin et Rémi Janot, le site compte aujourd'hui plus de 1 200 inscrits et recense plus de 170 voitures dans toutes la France et les DOM TOM. Toutes les locations sont assurées par la MAIF qui a créé un produit d'assurance spécifique à notre activité, et qui protège à la fois le véhicule du propriétaire et le locataire pendant toute la durée de la location.

www.wheeliz.com

STAND « CARTE BLANCHE »



Agence de voyage pour personne en situation de handicap et à mobilité réduite. **Yoola** permet d'organiser dans son intégralité les événements, séjours et voyage en y intégrant des facilités de mobilité à chaque instant.

<http://www.yoola.fr/>

Fondée par : Abdel Badsy

Adresse : 84 quai de Jemmapes, 75010 Paris

Date de création : 02-03-2009



L'ambition de **La Parole Aux Sourds** est d'être un pont entre deux mondes qui communiquent peu : le monde des sourds et le monde des entendants. Pour ce faire, ils travaillent sur des actions de communication innovantes et créatives qui permettent à chacun de comprendre la langue de l'autre.

www.laparoleauxsourds.fr/

Fondée par : Gabrielle Portnoi

Adresse : 16 rue Mathis, 75019 Paris

Date de création : 01-02-2011



Vocalyx est un logiciel et une application qui permet de faciliter la communication et la pratique d'exercices entre une personne ayant des troubles du langage et de la parole et son entourage. Grâce à un écran, un clavier, des pictogrammes et des photos, ainsi qu'à un système de synthèse vocale, il redonne la parole à ceux qui en ont un besoin essentiel.

www.vocalyx.com/

Fondée par : De Masfrand

Adresse : 13 avenue du Chateau, 27000 Evreux

Date de création : 26-10-2010



Magica Vision est un pôle de recherche, d'expertise et de développement d'applications informatiques et de produits électroniques pour améliorer la vie de tous les jours des déficients visuels et favoriser leur intégration sociale et professionnelle.

www.magicavision.fr/

Fondée par : Pierre Achache

Adresse : 11 bis avenue Victor Hugo, 38170 Seyssinet-Pariset

Date de création : 12-11-2012

LES INITIATIVES SNCF

Les initiatives SNCF présentées au Forum **Access Solutions** s'inscrivent dans la volonté du Groupe de rendre l'ensemble de ses services accessibles au plus grand nombre. SNCF investit, en fonds propres et en délégation des autorités organisatrices du transport, pour que l'accessibilité soit une priorité.

APPLI SNCF : OBJECTIF 100% ACCESSIBLE



Pour améliorer ses services, la SNCF transforme son application mobile pour la rendre accessible aux personnes malvoyantes ou ayant un handicap visuel. Le design de l'application tient compte des critères d'accessibilité visuelle (contrastes, typographies...) et est compatible avec les lecteurs d'écrans **Voice Over** (iOS) et **Talk Back** (Android). Les **développeurs** veillent en permanence à ce que les nouvelles fonctionnalités soient accessibles au public cible.

Afin de s'assurer de la qualité des services proposés, un **testeur** au sein de l'équipe SNCF vérifie les nouvelles versions de l'application avant toute mise à disposition sur les plateformes de téléchargement. **Des clients testeurs malvoyants** sont également sollicités pour compléter la série de tests. L'équipe **Relation Clients** est particulièrement à l'écoute des utilisateurs malvoyants, et œuvre avec les développeurs pour apporter les optimisations nécessaires dans les meilleurs délais. Nous sommes toujours à votre écoute via la rubrique « votre avis compte » : c'est grâce à vos retours que **SNCF deviendra une appli 100% accessible !**

PROJET « RÉPÈTE-MOI L'ANNONCE »



Un grand nombre d'interactions entre SNCF et ses clients en situation de handicap ont lieu au sein même des gares. Les personnes atteintes de

handicaps visuel ou auditif ont souvent des difficultés à obtenir les informations de dernières minutes, généralement annoncées par haut-parleurs. « Répète-moi l'annonce » vise à favoriser la réassurance du client en lui proposant de réécouter ou relire les dernières annonces sonores réalisées dans un lieu donné de la gare. Ces annonces lui sont proposées en divers formats (texte ou audio), en fonction de ses préférences ou de son handicap. D'autres projets pour faciliter la mobilité des personnes en situation de handicap sont en cours au sein de SNCF pour, par exemple, orienter ou guider les personnes dans nos gares de façon personnalisée.

ACCESSIBILITÉ DU WEB : VOYAGE-SNCF.COM



Le site de réservation en ligne de SNCF voyage-sncf.com s'engage également pour l'accessibilité ! SNCF intègre l'accessibilité au cœur de la conception des fonctionnalités de son site internet et de ses applications. Le site propose ainsi des outils innovants tels que le service « Voice Command Android » et le « Tchat » en langue des signes. Un référent accessibilité est en charge de la supervision des différentes opérations visant à rendre le site internet plus accessible aux personnes en situation de handicap. Dès début 2016, les équipes métiers (contributeurs, designers) et techniques (développeurs, testeurs) seront formées aux enjeux de l'accessibilité. SNCF s'engage également à effectuer un audit annuel de ses sites internet et de ses applications.

ANNUAIRE

ANGEO

Edgar Antoine
edgard.antoine@navocap.com

AUTHÔT

Olivier Fraysse
ofraysse@authot.com

AUTICIEL

Sarah Cherruault
sarah.cherruault@auticiel.com

CITIZEN MOBILITY

Guillaume Mathieu
gm@cityzenmobility.fr

COACH AUTONOMY

Esteban Verdier
esteban.v@coach-autonomy.com

DEAFI

Jean-Charles Correa
d.eleuterio@deafi.com

FACILIGO

Hind EMAD
emad.hind@gmail.com

FACIL'ITI

Frédéric Sudraud
f.sudraud@iti-communication.com

GRIZZ

Julien Capone
julien@grizz.me

HOPWAYS

Anne Buffetaud
anne@hopways.com

I WHEEL SHARE

Audrey Sovignet
sovignet.a@gmail.com

LA PAROLE AUX SOURDS

Gabrielle Portnoi
gabrielle.portnoi@laparoleauxsourds.fr

MAGICA VISION

Pierre Achache
contact@magicavision.fr

PHITECH

Philippe Lemaire
ph.lemaire@phitec.fr

ROGER VOICE

Olivier Jeannel
olivier@rogervoice.com

TRAD 112

Frederic Sola
frederic.sola@tradcentdouze.com

TRI-D

Chris Delepierre
Chris.delepierre@tri-d.fr

VOCALIX

Olivier De Masfrand
odemasfrand@capanovi.com

WHEELIZ

Charlotte de Vilmorin
charlotte@wheeliz.com

YOOLA

Malik Badsy
mbadsy@yoola.fr

APPLI SNCF : OBJECTIF

100% ACCESSIBLE

Agnès Chiroux
agnes.chiroux@sncf.fr

PROJET « RÉPÈTE-MOI L'ANNONCE »

Patrick Ung
patrick.ung@sncf.fr

ACCESSIBILITÉ DU WEB :

VOYAGE-SNCF.COM

Florent Bernard
FBernard@voyages-sncf.com

