

Rentrée
2018
2019



RENTRÉE 2018, C'EST PARTI !

Infos utiles, actualités, travaux, nouveaux services...
Transilien vous accompagne pour une nouvelle année pleine de projets.





VOTRE EMPLOI DU TEMPS

NOUVEAUTÉS

LES ACTUALITÉS
À NE PAS RATER CETTE ANNÉE P.4

LITTÉRATURE

LE RECUEIL
DES INFOS SUPER PRATIQUES P.6

LANGUES

NOTRE ÉQUIPE
VOUS ACCOMPAGNE SUR VOTRE TRAJET P.8

MATHÉMATIQUES

NOS SOLUTIONS
POUR ÉVITER LES FILES D'ATTENTE P.10

TECHNOLOGIE

LES TRAVAUX P.12

GÉOGRAPHIE

CARTOGRAPHIE
DES SERVICES QUI FACILITENT VOTRE QUOTIDIEN P.16

KERMESSE

LES JEUX P.18

ACTIVITÉS EXTRAS-SCOLAIRES

LES ÉVÈNEMENTS
IMMANQUABLES DE LA RENTRÉE P.20

NOUVEAUTÉS

LES
ACTUALITÉS
À NE PAS
RATER
CETTE ANNÉE



Découvrez les actualités de votre ligne pour être les premiers à en profiter.

📌 LE FUTUR DE LA GARE DE SAINT-DENIS COMMENCE AUJOURD'HUI

La ville de Saint-Denis se transforme et attire de plus en plus de franciliens.

L'augmentation et l'amélioration de l'offre de transports ainsi que la réalisation de projets urbains autour de la gare entraîneront ainsi d'ici 2025/2030 une hausse importante de la fréquentation (près de 150 000 voyageurs par jour).

Pour préparer cette belle évolution, un **grand projet de restructuration de la gare** débute cette année. Ce projet se concentre autour de 2 axes clés :

- ★ **La mise en accessibilité** : rehaussement des quais, installation d'ascenseurs et d'escalators, aménagement des espaces de vente.
- ★ **L'intermodalité** : déplacement de la station de tramway T1, création d'un nouveau passage souterrain desservant les quais et d'un accès côté Ouest.

Un seul objectif : rendre votre passage en gare le plus pratique, fluide et agréable possible.

📌 VERS UNE MEILLEURE GESTION DU TRAFIC GRÂCE AU NOUVEAU POSTE DE COMMANDEMENT CENTRALISÉ

Afin d'améliorer le transit de dizaines de milliers de voyageurs chaque jour, l'aiguillage et la gestion des **lignes H, K et du RER B** seront bientôt réunis dans un **poste de commandement centralisé à Saint-Denis**.

Le contrôle des itinéraires, la gestion du trafic, la commande à distance des postes d'aiguillage mais aussi l'équipe en charge d'informer les voyageurs, seront ainsi regroupés dans un même bâtiment.

Dès l'automne, cela permettra d'améliorer la ponctualité de vos trains, gérer plus efficacement le trafic en cas de situation perturbée et vous tenir informés encore plus rapidement.

La phase de bascule aura lieu le 20 octobre 2018. Pendant cette phase, tous les trains des lignes H, B, D et K mais aussi les trains grandes Lignes au départ et à l'arrivée de la Gare du Nord auront leurs **itinéraires modifiés**. Il est conseillé de reporter votre trajet ou de consulter les médias à distance (appli SNCF, transilien.com, etc.) pour connaître le trafic prévu.

REJOIGNEZ-NOUS

Retrouvez toute l'actualité de votre ligne sur notre compte Twitter [@LigneH_SNCF](https://twitter.com/LigneH_SNCF) et sur notre blog maligneh.transilien.com. L'occasion également d'échanger avec les autres voyageurs et nos community managers pour contribuer à faire grandir ensemble votre ligne.

LITTÉRATURE

LE RECUEIL DES INFOS SUPER PRATIQUES



Retrouvez toutes les nouveautés de l'appli SNCF et de transilien.com.

📌 RESTEZ CONNECTÉS SUR LES INFOS DE VOTRE TRAJET AVEC L'APPLI SNCF

Alerte trafic au trajet : choisissez la simplicité

Comme votre trajet n'est pas forcément impacté par toutes les perturbations de la ligne, vous pouvez désormais vous abonner aux alertes trafic seulement **entre vos gares de départ et d'arrivée.**

Partagez l'information

Afin d'être au courant encore plus rapidement des perturbations sur votre trajet, vous pouvez maintenant **interagir avec les autres utilisateurs de l'appli.** Affluence, retard et absence de train peuvent ainsi être signalés et partagés dans :

- ★ Rubrique « Gare » > « Tous les horaires » (iOS) ou « Autres » (Android)
- ★ Rubrique « Itinéraire »

Cliquez ensuite sur le train qui vous intéresse pour vérifier les signalements des autres usagers ou en ajouter un.

Téléchargez vite l'application SNCF gratuitement sur l'App Store, Google Play et Windows Store.



📌 TRANSILIEN.COM ÉVOLUE POUR VOUS

De nouvelles fonctionnalités pour mieux préparer vos trajets

- ★ Pour gagner du temps, vous pouvez désormais **enregistrer dans votre compte client l'adresse** de votre domicile, de votre travail ou de tout autre lieu important pour vous, afin de ne plus avoir à les ressaisir à chaque recherche !
- ★ Comme vous ne pouvez pas connaître les horaires de tous les trains sur le bout des doigts, n'hésitez pas à utiliser nos fiches horaires personnalisées pour rechercher les trajets disponibles dans votre créneau. Pour créer la vôtre, rendez-vous sur **transilien.com**, rubrique « Se déplacer & visiter » puis « Fiches horaires ».
- ★ En renseignant vos gares de départ et d'arrivée dans le moteur de recherche « Prochains départs », vous pouvez maintenant **connaître tous leurs équipements adaptés aux personnes à mobilité réduite** en cochant « Infos accessibilité » (ascenseurs, boucles magnétiques pour personnes malentendantes, places de stationnement réservées aux PMR, etc.).

Un site disponible pour tous et partout

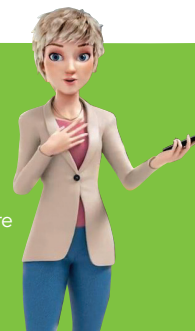
- ★ Pour votre confort, notre site est désormais **entièrement responsive** : il est consultable que vous soyez dans la rue ou au travail, sur ordinateur, tablette ou smartphone.

Toutes les infos sur votre ligne en un clic

Pour tout savoir sur les travaux, les actualités, les événements et toutes les autres infos utiles de votre ligne sans avoir à chercher, **inscrivez-vous à la newsletter Transilien.** Le formulaire est disponible depuis le bas de la page d'accueil.

#ALLOSIMONE

Si nous faisons notre maximum pour vous communiquer rapidement des informations fiables, nous ne sommes pas l'abri d'une fausse note. C'est pourquoi notre légendaire voix **Simone devient votre porte-parole** pour faire remonter ce genre d'incidents. Postez-les simplement sur Twitter avec le hashtag **#allosimone** et Simone fera tout pour vous accompagner et régler la situation. Les équipes SNCF se tiennent également à votre disposition en cas de problème.



LANGUES

NOTRE ÉQUIPE VOUS ACCOMPAGNE SUR VOTRE TRAJET



À l'écoute de vos besoins, nous développons et enrichissons chaque jour des services spécialisés pour être à vos côtés tout au long de votre trajet.

NOS GARES S'ADAPTENT À VOTRE EMPLOI DU TEMPS

Que vous soyez parmi les plus matinaux ou que vous voyagiez sur nos lignes jusque tard dans la nuit, votre confort et votre sécurité sont notre priorité. C'est **pourquoi une grande partie de nos gares sont maintenant pilotées à distance** pour que les escalators, ascenseurs et portes de validation fonctionnent dès le départ du premier train jusqu'à l'arrivée du dernier, même lorsque nos agents ne sont pas présents en gare.

Retrouvez les gares téléopérées sur votre ligne sur la cartographie pages 18 et 19.

VOUS ÊTES EN SITUATION DE HANDICAP ? NOS SERVICES ÉVOLUENT POUR FACILITER VOS DÉPLACEMENTS !

Bénéficiez d'Accès Plus Transilien, même sans réservation

Entièrement gratuit, ce service d'assistance vous permet d'être accompagné de la gare jusqu'au train et inversement :

- ★ **Avec réservation** : sur l'ensemble des gares Transilien en contactant jusqu'à la veille de votre voyage, avant midi, la centrale d'appel Accès Plus Transilien.
- ★ **Sans réservation** : du lundi au vendredi de 6h30 à 20h entre deux gares accessibles. Retrouvez la liste des gares accessibles dans les Conditions Générales d'Utilisation du service d'assistance, sur www.transilien.com, rubrique « Se déplacer & visiter », puis « Accessibilité ».

Vous avez besoin de contacter un agent ? Téléchargez l'application Andilien

Dans toutes les gares du réseau Transilien, cette application mobile gratuite vous permet de contacter un agent rapidement et simplement sans avoir à vous déplacer.

Pour pouvoir l'utiliser, inscrivez-vous simplement auprès de notre centrale d'appel Accès Plus Transilien puis téléchargez l'application sur l'App Store et Google Play.



PLUS D'INFORMATIONS

Retrouvez toutes les informations sur l'accessibilité de notre réseau

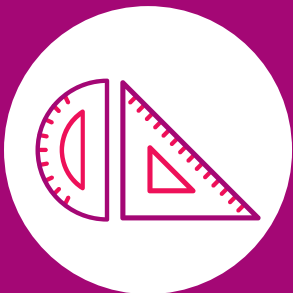
- ★ Sur www.transilien.com rubrique « Se déplacer & visiter » puis « Accessibilité »
- ★ En contactant la centrale d'appel Accès Plus Transilien par téléphone au **0 970 82 41 41** (prix d'un appel non surtaxé) ou par email accesplus@transilien-sncf.fr.

Ces services sont réservés aux personnes à mobilité réduite possédant une carte mobilité inclusion.



MATHÉMATIQUES

NOS SOLUTIONS POUR ÉVITER LES FILES D'ATTENTE



📌 SOLUTION 1 : GÉRER VOTRE NAVIGO EN LIGNE

Avec le site navigo.fr, vous pouvez effectuer de nombreuses démarches sans bouger de chez vous :

- ★ Trouver le forfait le plus adapté à votre besoin ;
- ★ Commander votre pass Navigo personnalisé (pour un forfait Mois, Semaine ou Solidarité) ;
- ★ Souscrire en ligne aux forfaits Navigo Annuel et Imagine R et recevoir votre pass directement chez vous ;
- ★ Gérer votre forfait (suspension ou résiliation, téléchargement d'attestation, déclaration de perte ou de vol de votre pass, modification de vos informations personnelles, etc.).

📌 SOLUTION 2 : RECHARGEZ VOTRE FORFAIT NAVIGO À DOMICILE

Que vous soyez tranquillement installé dans votre canapé ou au travail, vous pouvez désormais recharger votre forfait Mois ou Semaine en ligne sur www.transilien.com/achetermonforfaitnavigo

À votre arrivée en gare SNCF, il suffit de passer à un automate de vente pour l'activer et le tour est joué.

Nouveauté 2018 : depuis la rentrée, votre pass Navigo Découverte peut également être rechargé en ligne, profitez-en !

📌 SOLUTION 3 : PASSEZ EN PRIORITÉ

Sur navigo.fr, créez votre compte client et gagnez du temps !

Vous préférez en discuter ? Rendez-vous dans l'une de nos agences Services Navigo, un agent vous accompagnera dans vos démarches.

Pour gagner du temps et éviter les aléas des heures de pointe, vous pouvez désormais réserver votre rendez-vous en ligne sur <https://rvenagence.transilien.sncf.com/>.

Sur votre ligne, ce service sera bientôt disponible dans l'agence de Paris Nord. Il est déjà possible de prendre RDV dans l'agence Services Navigo de Paris Est.

CALCUL EN COURS

Et si votre smartphone équipé de la technologie NFC devenait votre titre de transport ?

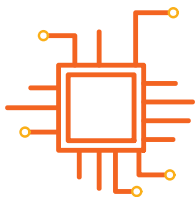
Téléphoner, écouter de la musique, aller sur internet, payer... Et si votre téléphone pouvait maintenant vous permettre de prendre les transports d'Île-de-France en toute liberté ? Ce n'est pas une idée futuriste, c'est même l'expérimentation que sont en train de réaliser Île-de-France Mobilités, SNCF Transilien, RATP et Optile. Une simple application installée sur votre smartphone NFC le transforme en titre de transport.

Une toute nouvelle manière de voyager qui pourrait être déployée dès 2019.

Devenez testeur en contactant navigolab@iledefrance-mobilites.fr.

TECHNOLOGIE

LES TRAVAUX



Vous trouverez dans ces pages les principales dates de travaux qui auront lieu sur votre ligne de septembre 2018 à juin 2019*.

Ces travaux majeurs modifieront vos trajets : changement d'horaires, suppression de la circulation des trains, remplacement par des bus...

À l'approche de ces dates, vous pourrez établir vos nouveaux itinéraires sur :

- ★ l'appli SNCF
- ★ www.transilien.com avec la nouvelle fonctionnalité : Fiche horaires personnalisés.

ASTUCE

Pour être prévenu avant le démarrage des travaux, abonnez-vous aux **Alertes Info Trafic** ou à la **newsletter de votre ligne**.

Légende :

- Travaux week-end
- Travaux nuit
- Travaux jour en semaine

📌 LES TRAVAUX DE LA LIGNE (H) EN 2018

▶▶ Entre Montigny Beauchamp et Pontoise



La circulation des trains sera interrompue entre ces gares.

▶▶ Entre Gare du Nord et Ermont Eaubonne Entre Gare du Nord et Sarcelles Saint-Brice



La circulation des trains sera interrompue entre ces gares.

▶▶ Entre Ermont Eaubonne et Pontoise



La circulation des trains sera interrompue entre ces gares.

▶▶ Toute la ligne



La circulation des trains sera réduite. **Les trains seront origine-terminus Saint-Denis.** La circulation sera totalement interrompue à partir de 20h30.

* Ces informations sont données à titre indicatif et sont susceptibles d'être modifiées.

📌 LES TRAVAUX DE LA LIGNE (H) EN 2019

▶▶ Entre Persan Beaumont et Creil

JANV.
DU 19
AU 21

JANV.
DU 26
AU 27

La circulation des trains sera interrompue.

DU **MARS** 4 AU **JUIL.** 5

Du lundi au vendredi à partir de 20h15, la circulation des trains sera interrompue.

▶▶ Toute la ligne

MARS
31

Tous les trains seront origine-terminus Saint-Denis à partir de 21h. La correspondance pour Paris Gare du Nord s'effectuera via le RER D.

▶▶ Entre Gare du Nord et Ermont Eaubonne Entre Gare du Nord et Sarcelles Saint-Brice

MARS
DU 9
AU 10

MAI
DU 18
AU 19

Les trains ne circuleront pas entre Gare du Nord et Ermont Eaubonne et entre Gare du Nord et Sarcelles Saint-Brice.

▶▶ Entre Montigny Beauchamp et Pontoise

MARS
DU 2
AU 3

MARS
DU 23
AU 24

La circulation des trains sera interrompue entre ces gares.

▶▶ Entre Ermont Eaubonne et Pontoise

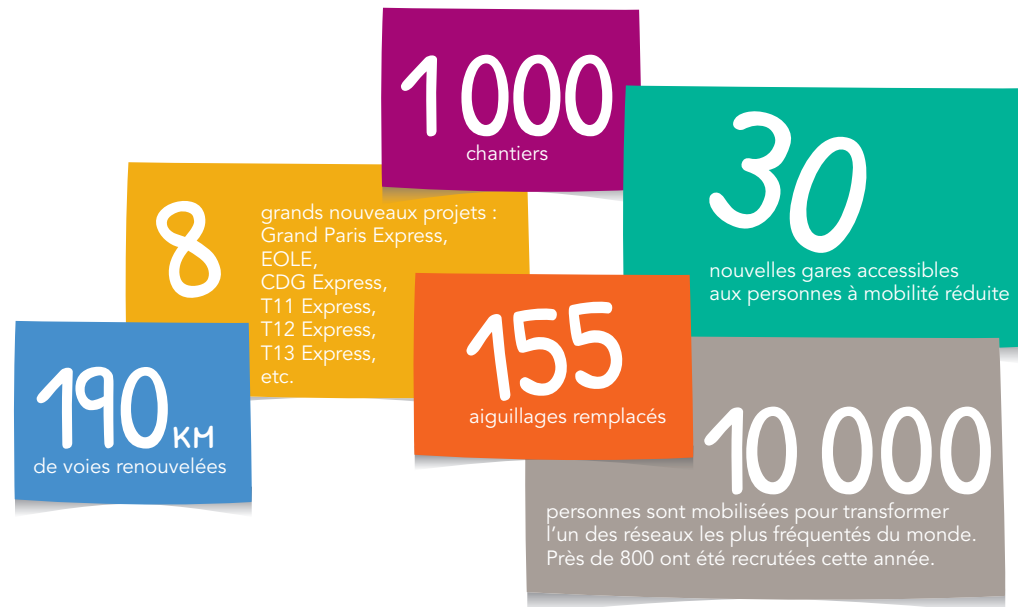
JUIN
DU 15
AU 16

La circulation des trains sera interrompue entre ces gares.

📌 #LERESEAUAVANCEILEDEFrance

Entretien et modernisation des lignes existantes, projets de grande envergure... Cette année, **SNCF investit 1,8 milliard d'euros** pour préparer le Grand Paris des Transports de demain.

Un investissement record comprenant :



Suivez l'évolution des transports de votre région sur lereseauavanceidf.sncf-reseau.fr

GÉOGRAPHIE

CARTOGRAPHIE

DES SERVICES

QUI FACILITENT VOTRE QUOTIDIEN



 **Stationnement Véligo**
Profitez d'un abri fermé et sécurisé pour votre vélo en vous abonnant sur veligo.transilien.com.

 **Places de stationnement iDVRROOM**
Covoiturez avec idvroom.com et bénéficiez de places réservées dans les parkings des gares.

 **Micro-working Work&Station**
Profitez d'espaces d'attente connectés et libres d'accès toute la journée.

 **Coworking Work&Station**
Profitez de bureaux partagés et de salles de réunions au cœur de nos gares.

 **Pickup Station**
Commandez sur internet et retirez votre colis en gare 24h/24 et 7j/7.

 **Pickup Store**
Récupérez votre colis et votre costume laissé au pressing tout en achetant votre bouteille de vin.

 **Services Fraîcheur**
Une fois par semaine, retrouvez les produits de producteurs locaux dans votre gare.

 **Agence Services Navigo**
Bénéficiez d'un service personnalisé pour souscrire au forfait Navigo qui vous correspond.

 **Guichet Services Navigo**
Effectuez toutes les opérations de suivi Navigo : suspension, reprise ou résiliation de votre forfait, remplacement de votre carte en cas de perte ou de vol, changement de coordonnées.

 **Wifi**

 **Boutique du quotidien**

 **Centre Commercial**

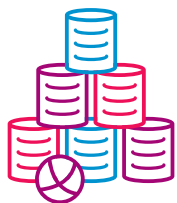
 **Restauration rapide**

 **Gare téléopérée**
Voir p.8.



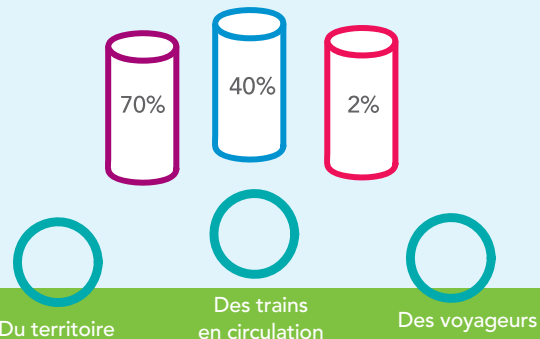
KERMESSE

LES JEUX



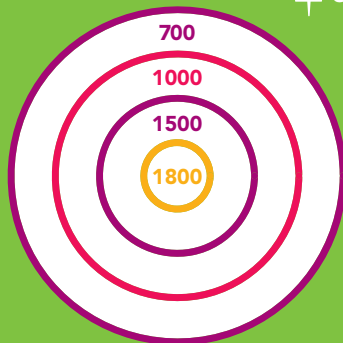
📌 1. LANCER D'ANNEAUX

Au niveau national, la région Île-de-France représente à elle seule (lancez l'anneau sur le totem correspondant) :



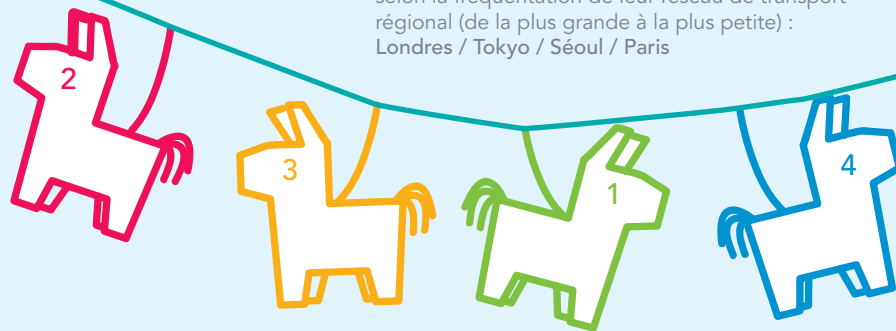
📌 3. JEU DE FLÉCHETTES

Dessinez une croix sur la cible correspondant au nombre (en millions) de voyageurs qui fréquentent les RER et les trains Transilien par an.



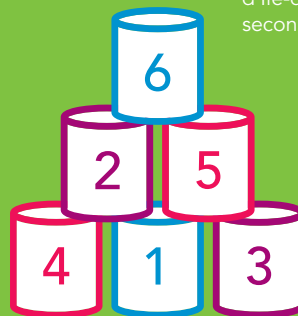
📌 2. PIÑATA

Classez ces grandes agglomérations et leur banlieue selon la fréquentation de leur réseau de transport régional (de la plus grande à la plus petite) : Londres / Tokyo / Séoul / Paris



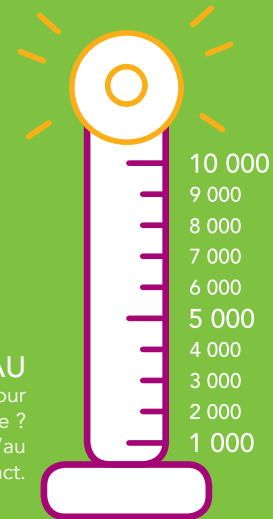
📌 4. CHAMBOULE-TOUT

1 train entre ou sort d'une gare d'Île-de-France toutes les ... secondes. Visez la bonne réponse.



📌 5. JEU DU MARTEAU

Combien de trains circulent chaque jour sur le réseau d'Île-de-France ? Remplissez la jauge jusqu'au nombre exact.



ACTIVITÉS

EXTRA-SCOLAIRES

LES ÉVÈNEMENTS IMMANQUABLES DE LA RENTRÉE



Avec tous ces événements qui vont rythmer la rentrée sur votre ligne, vos week-ends aussi promettent d'être animés !

Hapi **HAPI**

**700 BONNES IDÉES
POUR VOUS ÉVADER.**

Avec l'appli HAPI, retrouvez encore plus d'idées sorties culturelles et historiques sur votre ligne et dans toute l'Île-de-France. Téléchargez-la gratuitement sur l'App Store et Google Play.

Télécharger dans l'App Store DISPONIBLE SUR Google Play

★ Foire de Domont

Venez le temps d'un weekend profiter des différents univers de la foire avec le salon du jardinage et des loisirs, le Village de la Maison, le salon de l'auto ou encore le Village de la Mode et de la Beauté.

Lieu : avenue Jean Jaurès

Date : les 29 et 30 septembre 2018

Transport : ligne H jusqu'à Domont

★ Connaissance du monde

Évadez-vous une soirée par mois dans un nouvel endroit à l'occasion d'une séance de cinéma suivie d'une conférence à Épinay-sur-Seine, pour voyager près de chez vous. À l'affiche : la découverte de la Terre Sainte, de Cuba, de la Grèce ou encore des Îles Françaises.

Lieu : cinéma Méga CGR

Date : du 9 octobre 2018 au 9 avril 2019

Transport : ligne H jusqu'à Épinay Villetaneuse

★ Fête des vendanges

Éveillez vos papilles à la fête des vendanges de Montmartre en parcourant les stands sur le parcours du goût !

Lieu : Montmartre

Date : du 10 au 14 octobre 2018

Transport : ligne H jusqu'à Paris Gare du Nord

★ Fête du Boudin

Venez faire un tour sur les nombreux stands de la Foire du Boudin de Mours : producteurs, exposants, restauration, feux d'artifices et « Randonnée du Boudin »,... !

Lieu : rue de Nointel, 95260 Mours

Date : les 22 et 23 octobre 2018

Transport : ligne H jusqu'à Nointel Mours

★ Sur les pas des illustres

Aventurez-vous dans les rues chargées d'histoire d'Auvers-sur-Oise sur les traces d'illustres peintres impressionnistes comme Corot, Daubigny, Daumier, Gachet et bien sûr Van Gogh.

Lieu : Auvers-sur-Oise

Date : jusqu'au 4 novembre 2018

Transport : ligne H jusqu'à Auvers-sur-Oise

★ Foire Saint-Martin

Profitez d'un arsenal d'attractions et de manèges à sensation pour cette nouvelle édition 2018 !

Lieu : Pontoise

Date : novembre 2018

Transport : ligne H jusqu'à Pontoise

★ Paris Images Digital Summit

Venez découvrir les prouesses du digital lors du Festival d'Enghien-les-Bains dédié à la création numérique et aux effets spéciaux.

Lieu : Centre des Arts

Date : du 28 janvier au 3 février 2019

Transport : ligne H jusqu'à Enghien-les-Bains

★ Ermont Blues Festival

Le temps de 3 soirées à Ermont, plongez-vous dans le courant des musiques afro-américaines et dans une ambiance festive des plus conviviales autour du Blues.

Lieu : théâtre Pierre Fresnay

Date : du 14 au 16 mars 2019

Transport : ligne H jusqu'à Ermont Halte



ARTS PLASTIQUES

LAISSEZ
LIBRE
COURS
À VOTRE
IMAGINATION



Handwriting practice lines consisting of 15 horizontal dotted lines.



A large rectangular area enclosed by a dotted orange border, intended for drawing or free expression.

